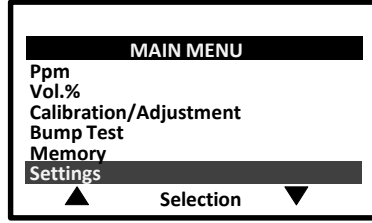
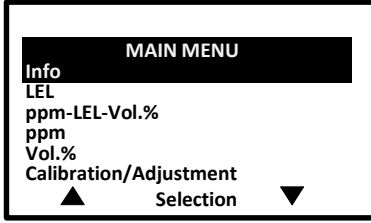




OLLI 사용 메뉴얼



약 3초 정도 Enter 버튼을 누름으로써 **전원의 on/off**를 수행할 수 있습니다.
 초기화가 자동으로 진행된 후, 메인메뉴가 디스플레이 됩니다.

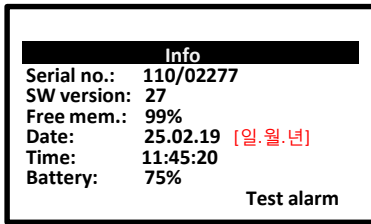


각각의 메뉴는 F1▲와 F2▼키로 원하는 메뉴를 선택할 수 있고, Enter 키로 실행합니다.



키는 취소 또는 메인메뉴로 복귀하고자 할 때 사용

Info MENU



제조번호, sw버전, 메모리상태, 날짜, 시간, 배터리잔량 등을 확인할 수 있습니다.

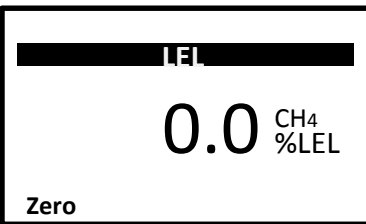
【날짜,시간조정】 settings > pw"1000"> date/time

LEL

【밀폐공간 작업위험조사】



0 ~ 100 %LEL (가연성)



산소농도 및 대기중의 폭발한계범위(%LEL)의 근접수준을 빠르고 효율적으로 모니터링할 수 있습니다.

기기는 10초간격으로 정상작동 신호음을 보냅니다.



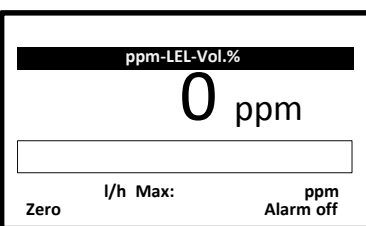
주의
 ZERO설정은 항상 깨끗한 대기중에서 수행하시고,
 10초간격으로 정상작동 신호음이 작동합니다.

ppm-LEL-Vol

【가스누출 검사】



0 ppm~100 %Vol



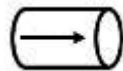
가스 누설검사를 빠르고 효율적으로 모니터링할 수 있습니다.
 이 모드에서는 0PPM ~ 100%VOL범위의 자동레인지 전환기능을 제공합니다.



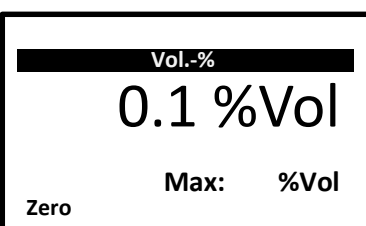
주의
 측정검사의 실수를 줄이기 위해서는,
 ZERO설정은 항상 깨끗한 대기중에서 수행하십시오.

Vol.-%

【퍼지 작업】



0 ~ 100 %Vol



가스 충전, 제거시 빠르게 가스농도 및 산소농도를 측정할 수 있습니다. 메탄의 측정레인지는 0~100%VOL입니다.



주의
 측정검사의 실수를 줄이기 위해서는,
 ZERO설정은 항상 깨끗한 대기중에서 수행하십시오.



기기는 전원OFF시에도 미량의 배터리 소모(대기전력/자연방전)가 있습니다.

* 충전식장비는 미사용시에도 4주마다 충전을 해 주십시오.

완전방전의 기간이 길어질 경우, 충전용배터리 성능에 심각한 지장을 초래할 수 있습니다.

* 일회용전지는 듀라셀(Duracell)을 사용하시고, 전용 배터리홀더를 사용하시기 바랍니다.